

# Gesellschaft für Wirtschaftsförderung im Kreis Höxter mbH

## Daten & Fakten 2015

### Wirtschaftsförderung im Kreis Höxter Programme, Themen und Projekte

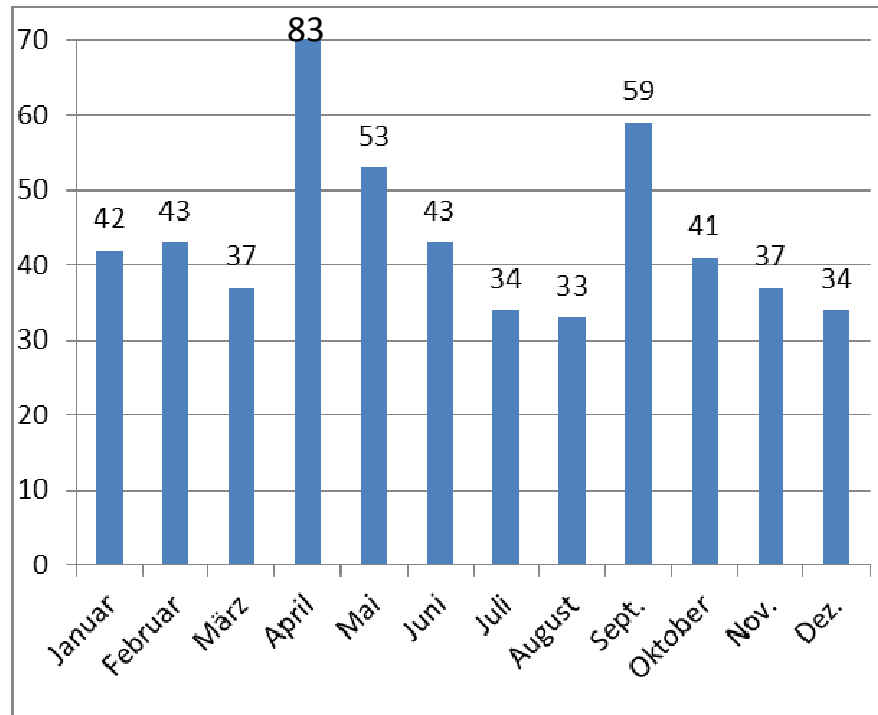
(Stand: April 2016)

**Wichtiger Hinweis:** Es handelt sich hierbei um eine Präsentationsunterlage, die ohne mündliche Erläuterungen unvollständig ist.

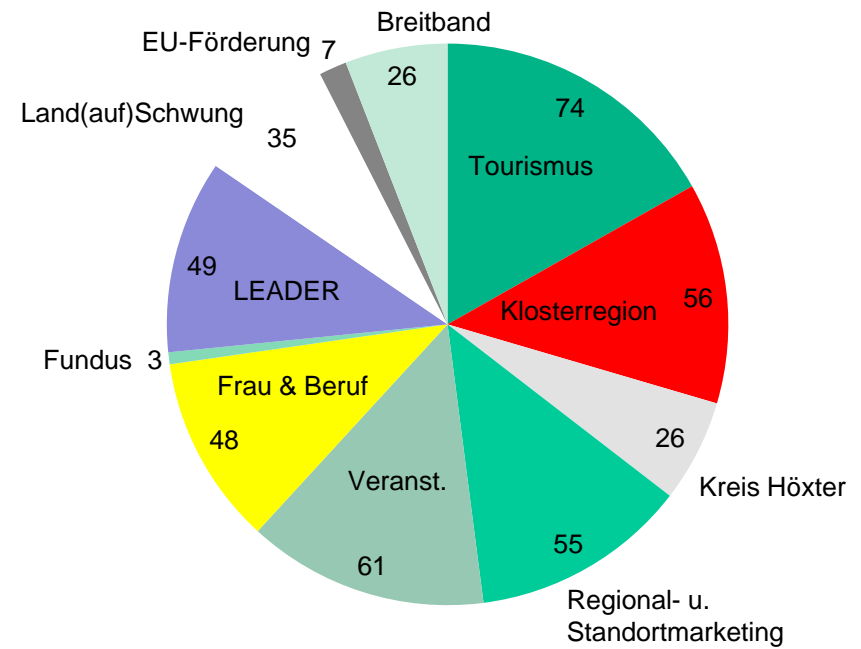
# Daten & Fakten

## Arbeitsbereich: Öffentlichkeitsarbeit / Presse

### Regionale und überregionale Pressearbeit



Jahresübersicht



Themen

**Summe: 539 Veröffentlichungen**

# Daten & Fakten

## Arbeitsbereich: Öffentlichkeitsarbeit / Presse

### Regionale und überregionale Pressearbeit / Medienübersicht

	Jan.	Febr.	März	April	Mai	Juni	Juli	Aug.	Sep	Okt.	Nov.	Dez.	Gesamt
Regionalpresse	35	36	32	65	44	36	33	25	52	38	30	28	454
Fachzeitschriften	1	2	1	4	2	2		5			1		18
Überreg. Medien	3	2		3	2			2				1	13
<u>weiterhin:</u>													
Radio (lokal)		1		1							1		
Sonstige: (Internet)	3	2	6	10	5	4	1	2	7	3	5	5	53
GfW-Newsletter		1			1	1	1		1		1	1	7
Tourismusteleggr		1		1				1			1		4
Fernsehen													0
Gesamt:	42	45	39	84	54	43	35	35	60	41	39	35	549

# Daten & Fakten

## Arbeitsbereich: Weiterbildung und Qualifizierung 2015

	Individuelle Beratungen:	Anzahl Schecks:	Betrieblicher Zugang:	Anzahl Schecks:	Summe Schecks:
fundus Prämie	10 (34)	10 (34)			<b>10 (34)</b>
Scheck	26 (106)	26 (106)	64 (113)	89 (207)	<b>115 (313)</b>
GfW Prämie	4 (5)	4 (5)			<b>4 (5)</b>
Scheck	11 (23)	11 (23)	20 (24)	32 (35)	<b>43 (58)</b>
<b>Summe:</b>	<b>51 (168)</b>	<b>51 (168)</b>	<b>84 (137)</b>	<b>121 (242)</b>	<b>172 (410)</b>

( ) = Werte 2014

**BILDUNGS**SCH**€**CK

» Zahlt sich aus: Die Bildungsprämie

Quelle: MAIS NRW, Düsseldorf, BMWI



# Daten & Fakten

## Arbeitsbereich: Regionalagentur OWL 2015

### Anträge, Projekte und Budgets aus dem ESF:

Bildungsscheck / Bildungsprämie	€ 60.000,00	(172 Förderungen)
Potentialberatung/UWM-Beratung	€ 65.000,00	(15 Beratungen)
Jugend und Beruf	€ 400.060,00	( 6 Projekte)
Besondere Arbeitsmarktzielgruppen	€ 367.700,00	( 5 Projekte)
Netzwerk W	€ 10.000,00	( 1 Projekt)

**Summe 2015 ESF:** € 902.760,00 (Bewilligungen)

### Nachrichtlich:

**Summe 2014 ESF:** € 943.441,00 (Bewilligungen)

Quelle: Regionalagentur OWL, G.I.B., Bottrop

# Daten & Fakten

## Arbeitsbereich: **Tourismusförderung**

### Amtliche Statistik der **Ankünfte 2015**

	<b>Ankünfte</b>			davon aus dem Ausland		
	2015	2014	Veränderung in %	2015	2014	Veränderung in %
<b>Kreis Höxter</b>	<b>241 978</b>	<b>238 220</b>	<b>+ 1,6</b>	<b>13 356</b>	<b>16 292</b>	<b>- 18,0</b>
Bad Driburg, Stadt	77 727	74 581	+ 4,2	2 776	2 073	+ 33,9
Beverungen, Stadt	29 180	27 381	+ 6,6	1 478	1 720	- 14,1
Borgentreich, Stadt	.	.	.	.	.	.
Brakel, Stadt	15 260	16 424	- 7,1	759	567	+ 33,9
Höxter, Stadt	53 791	50 983	+ 5,5	3 384	6 014	- 43,7
Marienmünster, Stadt	3 802	4 337	- 12,3	384	402	- 4,5
Nieheim, Stadt	15 691	17 507	- 10,4	1 213	1 962	- 38,2
Steinheim, Stadt	.	.	.	.	.	.
Warburg, Stadt	35 184	35 300	- 0,3	1 966	1 594	+ 23,3
Willebadessen, Stadt	6 975	7 465	- 6,6	1 271	1 753	- 27,5

Quelle: Landesbetrieb IT.NRW



# Daten & Fakten

## Arbeitsbereich: **Tourismusförderung**

### Amtliche Statistik der **Übernachtungen 2015**

	<b>Übernachtungen</b>			davon aus dem Ausland		
	2015	2014	Veränderung in %	2015	2014	Veränderung in %
<b>Kreis Höxter</b>	<b>1 089 198</b>	<b>1 065 769</b>	<b>+ 2,2</b>	<b>40 175</b>	<b>49 128</b>	<b>- 18,2</b>
Bad Driburg, Stadt	679 323	679 606	-	6 803	5 110	+ 33,1
Beverungen, Stadt	65 808	61 813	+ 6,5	3 359	3 731	- 10,0
Borgentreich, Stadt			.			.
Brakel, Stadt	39 663	43 420	- 8,7	3 573	3 112	+ 14,8
Höxter, Stadt	129 804	101 811	+ 27,5	6 675	14 786	- 54,9
Marienmünster, Stadt	10 843	13 888	- 21,9	1 690	2 240	- 24,6
Nieheim, Stadt	51 545	54 000	- 4,5	8 054	9 204	- 12,5
Steinheim, Stadt			.			.
Warburg, Stadt	83 681	79 603	+ 5,1	5 034	3 332	+ 51,1
Willebadessen, Stadt	18 529	19 783	- 6,3	4 719	6 149	- 23,3

Quelle: Landesbetrieb IT.NRW



# Neuaufgabe touristischer Publikationen 2015



## Auflage (nur Druck 2015):

- |                               |        |
|-------------------------------|--------|
| • Zu Gast & gut untergebracht | 4.000  |
| • Lieblingsplätze             | 8.000  |
| • KlosterGartenRoute          | 10.000 |
| • KlosterGartenRoute NL       | 6.000  |
| • Falkkarte                   | 10.000 |
| • KulturLandFührungen         | 10.000 |

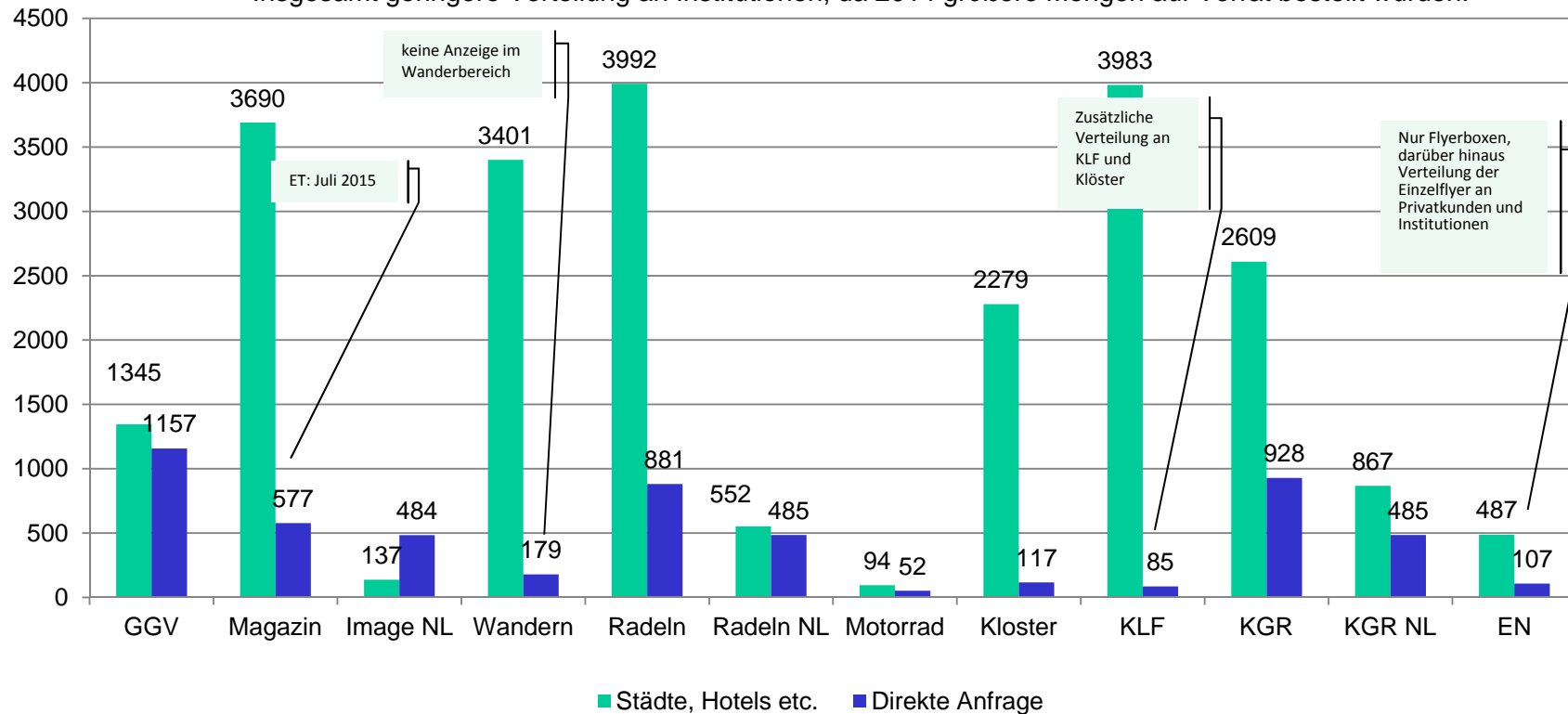


# Daten & Fakten

## Arbeitsbereich: **Tourismusförderung**

### Vertrieb Publikationen Kulturland Kreis Höxter – Gesamt 2015

Insgesamt geringere Verteilung an Institutionen, da 2014 größere Mengen auf Vorrat bestellt wurden.



**Gesamt: 33.905 Publikationen**  
(ohne Messen und Veranstaltungen!)

GGV = Gastgeberverzeichnis  
KLF = KulturLandFührungen  
KGR = Kloster-Garten-Route  
EN = Erlesene Natur



# Daten & Fakten

## Arbeitsbereich: **Regionalmarke Kulturland**

- UMBRUCHSITUATION!
  - Neue Stellenbesetzung mit verringertem Stellenanteil
  - Neukonzeption und Umstrukturierung der Kommunikationslinie
- Präsentation auf Nieheimer Holztagen & Regionalmarkt Bad Driburg
- Begleitung Naturparkprojekt Regionale Produkte – Regionale Identität
- Unterstützung zum Hofladenführer Naturpark
- Starterprojekt Regionale Produkte bei Land(auf)Schwung
- Stand Partnerbetriebe: 117
- Kündigungen: 4
- Neuaufnahmen: 1

# Daten & Fakten

## Arbeitsbereich: **Regionalmarke Kulturland**



- **Ausblick:**
- LAS-Projekt: Kulturland-Produkte auf Schwung bringen  
Untersuchung und Verbesserung von Logistik und Vertrieb regionaler Produkte
- Neue Webseite
- Neuer Markenauftritt (Erzeuger, Produkte, Rewe, Aktionen)
- Neue Themenpublikationen „KulturlandSpezial“
- Einführung von 3 Genussrouten als touristisches Produkt
- Gewinnung neuer Betriebe

# Daten & Fakten

## Arbeitsbereich: Standortmarketing

- Kick-off April in Schloss Gehrden
- Neues Stellenprofil, besetzt seit 1. Mai
- 23 Botschafterprofile
- Abstimmung Kommunikationslinien, strategische Aufbereitung für den Übergang Schule/Beruf und Ausbildungsbereich
- 3 Arbeitsgruppensitzungen mit WIH, Workshop Zielgruppen



#MehrRaumzumLeben

#MehrLustaufKarriere

#MehrFamilieimJob

#MehrPlatzfürGründer

# Daten & Fakten

## Arbeitsbereich: **Kompetenzzentrum Frau und Beruf OWL**

### Regionale Angebote im Kreis Höxter:

- Info-Tag „**Beruflicher Wiedereinstieg**“ in Höxter und Warburg
- Workshop "**Inklusion statt Integration?** Meine Rolle in der professionellen Behindertenhilfe" in Höxter
- **Wirtschaftsdialog** für Unternehmerinnen und Führungskräfte in Brakel-Gehrden
- Veranstaltung „Neue Wege - gleiche Chancen. Wie sind die **Bedingungen für Frauen auf dem Arbeitsmarkt?**“ in Höxter
- Umsetzung **Netzwerk Wiedereinstieg (Kinderbetreuungsdatenbank)**
- Projektleitung "**Familienfreundliches Unternehmen im Kreis Höxter**"

## Daten & Fakten

### Arbeitsbereich: **Kontaktstellenfunktion für die Wirtschaft**

- Kontaktstelle für „**KfW-Beratungsprogramme**“
- Kontaktstelle für „**Beratungsprogramm Wirtschaft**“
- Kontaktstelle für „**Potential- und Arbeitszeitberatungen**“
- Kontaktstelle für Bundesprogramm „**unternehmensWert:Mensch**“
- Bildungsberatung Programm „**Bildungsscheck NRW**“
- Bildungsberatung Programm „**Bildungsprämie**“
- Mitarbeit Kompetenznetzwerk „**Unternehmensnachfolge**“
- Mitglied im Partnerausschuss „**STARTERCENTER NRW**“
- Büro der „**Regionalagentur OWL**“ für den Kreis Höxter
- Regionalbüro „**Kompetenzzentrum Frau & Beruf**“

Quelle: GfW